

# **TAV.4**

## **Progetto: Planimetria piano primo**

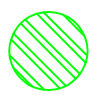
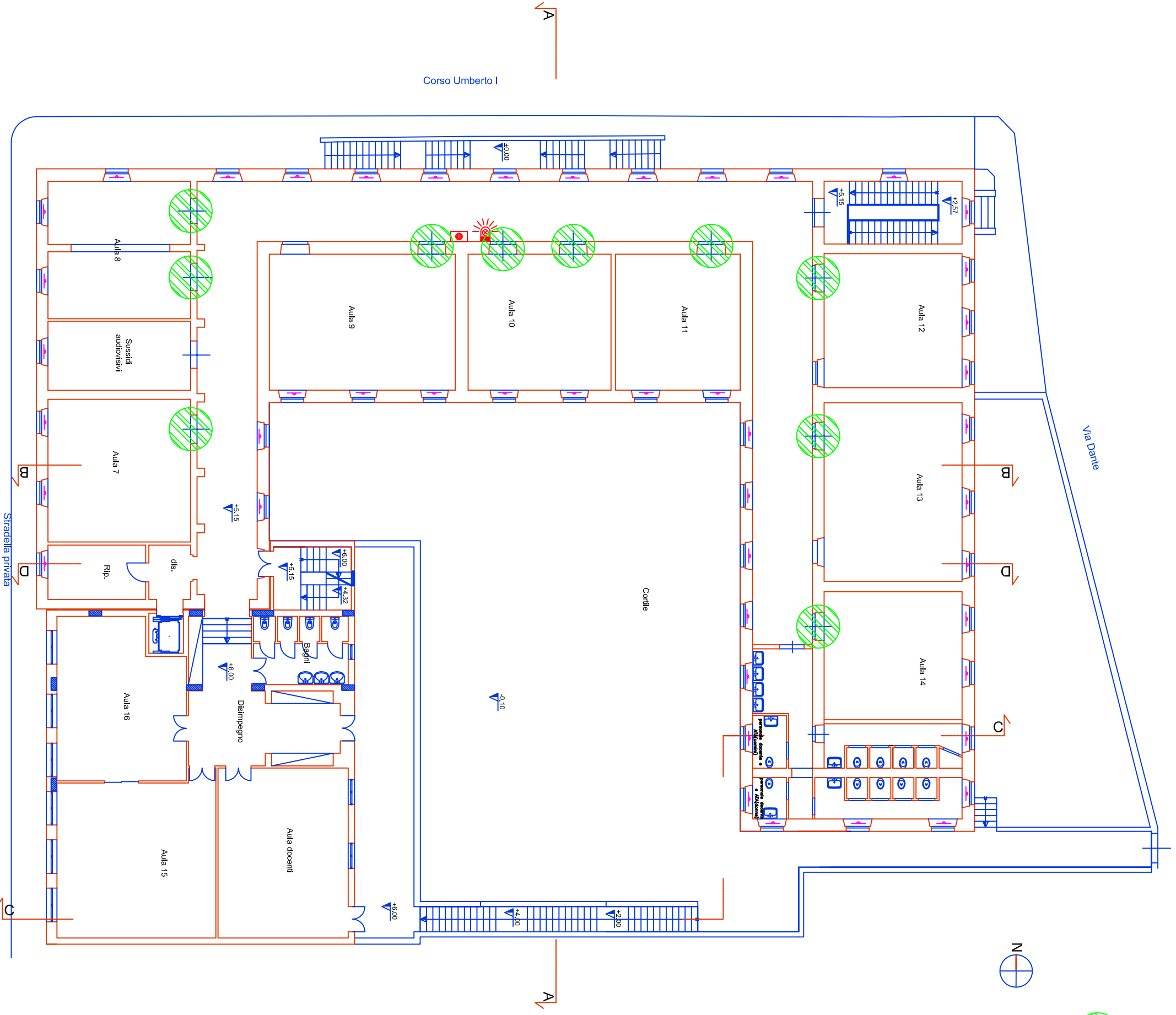
**OGGETTO:** Progetto di adeguamento alle norme di igiene e sicurezza ed abbattimento delle barriere architettoniche nella scuola elementare capoluogo. Opere di completamento

**COMMITTENTE:** Comune di Pantelleria

Pantelleria, 05/08/2013

**IL TECNICO**  
**Arch. Domenico Orobello**

**IL R.U.P.**  
**Geom. Salvatore Gambino**



Intervento da eseguire sugli imbottiti del vano porta.  
Vedasi relazione tecnica pag. 17.

Le porte (ad eccezione di quelle REI) e le finestre interne vanno tutte sostituite

